

Clamp de Borde de Pivotante de Bajo Perfil

- Ideal para sujetar piezas fundidas medianas y grandes, así como otras piezas similares.
- La mordaza pivotante aplica fuerza de sujeción hacia adelante y hacia abajo simultáneamente para asegurar firmemente la pieza de trabajo.
- Fácil conversión de manual a hidráulico intercambiando una sola pieza.
- Cuenta con un sujetador de acero endurecido con superficie dentada para mayor agarre, que se puede reemplazar con otro sujetador según la aplicación.
- La base en ángulo y los tornillos de fijación aseguran que el clamp no se desplace.



Perno Giratorio Forjada

- Cuenta con un perno forjado y una construcción simplificada para un fácil desmontaje.
- Gira 180° y pivota 360° para levantar desde cualquier dirección.
- Disponible con roscas en pulgadas o métricas, con capacidades de carga de hasta 4,500 kg y múltiples opciones de longitud de tornillo.
- Cumple con ASME B30.26 y CE.



Perno Roscado

- Perno de bloqueo de bola de acción simple con cuerpo sólido de una sola pieza y tres elementos retráctiles roscados para cargas de alta tensión.
- Bloqueo positivo hasta que se libera presionando el botón.
- Grillete forjado robusto para elevar cargas pesadas.
- Ideales para adaptar dispositivos con agujeros roscados.
- Disponibles en acero y acero inoxidable.



Columnas de Elevación

- Módulos base para elevar y bajar cargas de forma controlada o para ajuste ergonómico de altura.
- Operación hidráulica manual mediante un pedal de bombeo.
- Movimiento de elevación por cilindro de émbolo con retorno de fluido controlado.

SOLUCIONES EN HERRAMIENTAS Y COMPONENTES PARA LA INDUSTRIA AGRÍCOLA

Clamps Flotantes



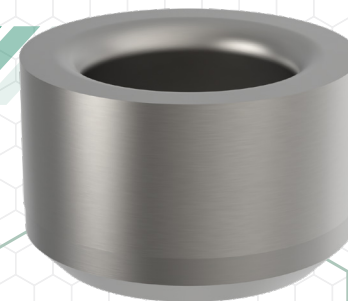
Pernos para Carga Pesada



Perno de Giratorio Forjado



Buje Industrial



Columnas de Elevación



Clamp de Borde



Soluciones confiables en herramientas y equipos para los profesionales del campo.



Clamp Flotante

- El clamp flotante es un dispositivo de sujeción con posición flexible. La mordaza superior e inferior trabajan juntos para proporcionar un punto de sujeción flotante que se ajusta a la pieza de trabajo antes de bloquearse, evitando deformaciones.
- El clamp flotante se utiliza frecuentemente junto con pins de localizador y clamps primarios, proporcionando puntos de apoyo adicionales para reducir la vibración durante el mecanizado.
- Para aplicaciones personalizadas, la mordaza superior estándar suministrada puede ser reemplazada por una mordaza especial.

Sistema Modular de Punto Cero DropZero®

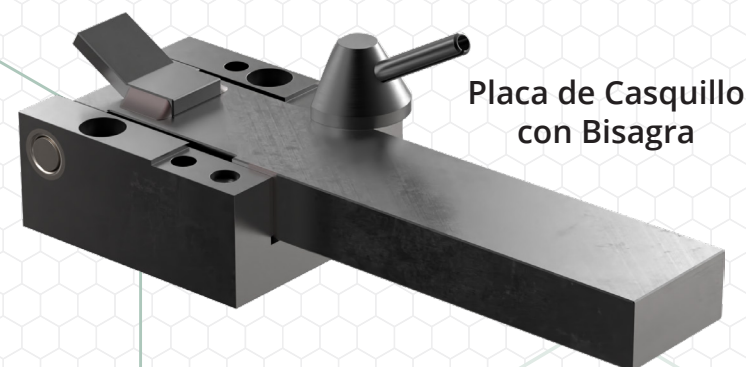
- Nuestro nuevo sistema DropZero® Modular Zero-Point permite maquinarse completamente una pieza en una sola configuración, reduciendo significativamente el tiempo de preparación y los costos de fijación.
- Los módulos de sujeción pueden montarse exactamente donde se necesiten, en cualquier parte de la placa de fijación. Estos módulos encajan perfectamente en todas las placas y bloques modulares de 1/2" y 5/8" de Carr Lane, pero también pueden utilizarse con herramientas no modulares.
- Los módulos de sujeción elevan la pieza de trabajo para proporcionar espacio libre al husillo de la máquina y pueden apilarse para obtener mayor altura.

Clamps de Palanca

- Los Clamps de palanca ofrecen una acción rápida, bloqueo seguro, tamaño compacto y una excelente relación entre fuerza de sujeción y fuerza aplicada.
- Funcionan mediante un principio de bloqueo sobre el centro, conocido como "acción de palanca".
- Durante el proceso de sujeción, el movimiento del mango de clamp desplaza el mecanismo a su posición central y luego lo empuja más allá del punto de centro para bloquear el mecanismo.
- Todos los accesorios para clamps de palanca de Carr Lane Mfg. están diseñados para su uso con los clamps CLM.

Placa de Casquillo con Bisagra

- Las placas de casquillo con bisagra son ensamblajes de placas de casquillo precisos y de alta resistencia, ideales para plantillas de producción a gran escala.
- El brazo abatible está rectificad con precisión pero sin endurecerse, permitiendo la instalación de casquillos de perforación (las superficies de desgaste están soldadas y rectificadas). El brazo se abre 120° para facilitar la carga. La base de montaje está endurecida y rectificada con precisión para proporcionar una ubicación exacta.
- La base incluye casquillos de alineación como cojinetes para el pasador de pivote endurecido y un tornillo de cierre de media vuelta. Las placas de casquillo con bisagra están disponibles en tres tamaños. Fabricado en EE.UU.
- Los brazos pueden pedirse por separado como repuestos o para cambiar herramientas. El pasador de pivote puede retirarse fácilmente aflojando el tornillo de fijación, permitiendo un cambio rápido del brazo.

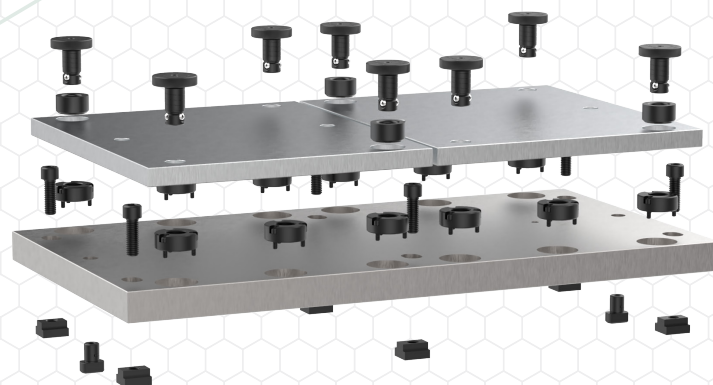


Placa de Casquillo con Bisagra

Sistema Modular de Punto Cero DropZero®



Carr Lock para Fijación Rápida®



Pasadores de Fijación con Bola